

### **Azienda Agrituristica Punta Lizzu**

Loc. Ofricatu - S.S. 125 km. 255+500 Sx

Siniscola (NU) - Sardegna

Tel e Fax 0784 819196

Mobile & Whatsapp 339 1077654

[www.puntalizzu.com](http://www.puntalizzu.com)

[info@puntalizzu.com](mailto:info@puntalizzu.com)

\*\*\*

## **LISTINO PREZZI PER LA STAGIONE 2018**

\*\*\*

---

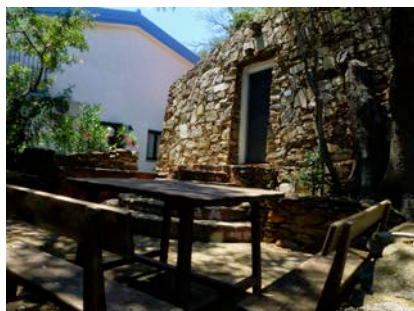
### **Camera Suite Room Pretas**

Una tipica casetta in pietra provvista di zanzariere alle finestre e nella porta di ingresso (un'antica mesu-porta, come si usava un tempo a Siniscola e in molti paesi della Sardegna), la camera suite Prétas (pietre) è una tripla, in quanto è stata dotata di un comodo divano con letto da una piazza e mezzo (doghe in legno e materasso in poliuretano espanso). Si può dire che ora la camera è davvero accogliente e fresca, e diventa uno degli ambienti più prestigiosi dell'agriturismo, ideale per estraniarsi dalla quotidianità e per salutari cure del sonno. Dotata anche di mini frigo, si accede a Prétas da una bella veranda completamente avvolta da piante di cisto e di olivastro, cresciute spontaneamente e curate nel tempo. Su un lato, una natura rigogliosa di ginepri, corbezzoli, sughere e viburni, completa l'abbraccio di alberi e piante intorno alla camera, rinfrescandola durante le ore più calde.

### **Camera Suite Prétas - (3 posti letto max)**

Camera da letto matrimoniale, divano letto aggiuntivo da 1 piazza e 1/2, frigo, bagno, veranda immersa ed ombreggiata dal verde delle querce con il mare che si intravede tra le fronde, ubicata nel corpo centrale ed originario della struttura agrituristica. 20 mq. utili circa, disposta su piano leggermente rialzato accessibile tramite scala. Parcheggio auto a 20 metri dalla camera.

<b>LISTINO CAMERA SUITE ROOM PRETAS</b>	<b>MAG</b>	<b>GIU</b>	<b>LUG</b>	<b>AGO</b>	<b>SETT 1/7</b>	<b>SETT 8/30</b>	<b>OTT</b>
B&B/al giorno a persona	35	35	40	40	40	35	35
Mezza Pensione/al giorno a persona	NO	60	60	60	60	50	NO



Sono compresi nel prezzo delle tre formule: acqua calda e fredda, biancheria da letto e da bagno, cambio biancheria e pulizia approfondita camera ogni 4 giorni, rassettamento e pulizia ordinaria ogni 2 giorni nel B&B, giornaliera nella mezza pensione.  
 Formule: B&B, posto letto e colazione – HB, half board o mezza pensione, posto letto + colazione + cena

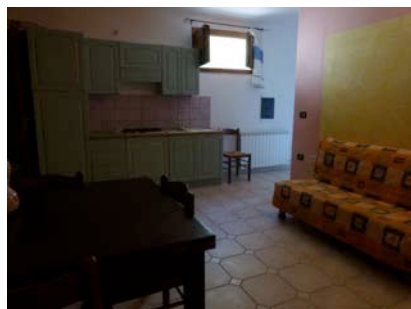
### Appartamenti Bilocali Lizos

Gli appartamenti Bilocali Lizos sono ubicati nel corpo centrale della struttura agrituristica, a due passi dalla terrazza e dal ristorante. Al primo si accede tramite una rampa di scale sia dal basso, dove è possibile parcheggiare l'auto, sia dall'alto ed esattamente dalla terrazza e dal ristorante. Provvisto di zona cucina-soggiorno con divano letto matrimoniale aggiuntivo e finestra, ha il bagno diviso in tre ambienti (lavabo, doccia, bidet-water), la camera da letto matrimoniale con accesso su una bella veranda completamente immersa nel bosco di olivastri e di lecci, silenzioso e discreto. L'altro appartamento ha l'accesso dalla strada principale in cemento dell'azienda, ed ha la verandina d'ingresso, zona cucina e soggiorno con divano letto aggiuntivo, oltre naturalmente al bagno; la vista è sulla campagna.

### Appartamenti Lizos - Bilocali (4 posti letto max)

Camera da letto matrimoniale, zona cucina attrezzata con divano letto matrimoniale, bagno, veranda con vista sulla campagna, ubicati nel corpo centrale ed originario della struttura agrituristica. 50 mq. circa, uno ubicato al livello terreno e un altro ubicato su piano rialzato accessibile tramite scala.  
 Parcheggio auto a 20 metri da un appartamento e di fronte nell'altro.

LISTINO APPARTAMENTI LIZOS	MAG.	GIU	LUG	AGO	SETT 1/7	SETT 8/30	OTT
B&B/al giorno a persona	35	35	40	40	40	35	35
Mezza Pensione/al giorno a persona	NO	60	60	65	60	60	NO
Only room – Residenza/ a settimana x 2 persone	400	400	450	500	450	400	400
Only room – Residenza/ a settimana x 3 persone	450	450	500	550	500	450	450
Only room – Residenza/ a settimana x 4 persone	500	500	550	600	550	500	500



Sono compresi nel prezzo delle tre formule: acqua calda a fredda, gas, biancheria da letto e da bagno, cambio biancheria e pulizia approfondita appartamento ogni 4 giorni, rassettamento e pulizia ordinaria ogni 2 giorni nel B&B, giornaliera nella mezza pensione. Nella formula Residenza, il letto aggiuntivo prevede un costo di € 50 a settimana, come si desume dallo schema, e comprende indifferentemente il divano letto per persone adulte o un lettino culla per un bambino.

**Formule:** B&B, posto letto e colazione – HB, half board o mezza pensione, posto letto + colazione + cena – Only room-Residenza, solo appartamento senza colazione né cena. Sconti nelle formule B&B e Mezza pensione: gratis per i bambini da 0 a 2 anni, sconto del 50% per i bambini da 3 a 7 anni, sconto del 30% per i bambini da 8 a 11 anni

#### **Servizi:**

- wi fi in tutta la struttura
- cucina tipica locale anche per chi sta in regime di Only room e vuole cenare alcune volte, pagando da parte (€ 30 a persona)
- colazione tipica locale anche per chi sta in regime di Only room e vuole farla alcune volte, pagando da parte (€ 7 a persona)
- piccola biblioteca della Sardegna ed internazionale (gratis)
- mappa del territorio con i sentieri e punti di interesse (gratis)
- escursioni guidate a piedi sul Montalbo e sulle montagne marine con guida escursionistica (a pagamento)
- escursioni guidate in mountain bike con noleggio della stessa su richiesta, nel territorio di Siniscola dalle montagne alla fascia costiera con guida escursionistica (a pagamento) o selfguided con noleggio di gps Garmin con mappe precaricate

---

#### **Appartamento Monocale Alinos**

L'appartamento Monocale Alinos (one room standard flat), è un appartamento di circa 40 mq. che può contenere max 2+1 persone (letto matrimoniale + divano letto). Ha il letto matrimoniale, un divano letto da una piazza e 1/2, cucina attrezzata con stoviglie, acqua calda e fredda, gas, c'è il bagno, una bella veranda vista mare.

#### **Appartamenti Alinos – Monocale (3 posti letto max)**

Camera da letto matrimoniale e zona cucina attrezzata con divano letto matrimoniale in un unico ambiente, bagno, veranda con vista sulla campagna e verso il mare, ubicato nel corpo centrale ed originario della struttura agrituristica. Disposto su un piano rialzato, si accede attraverso una rampa di scale – 35 mq. circa

Parcheggio auto a 20 metri circa dall'appartamento.

LISTINO APPARTAMENTI ALINOS MONOLOCALE	MAG.	GIU.	LUG.	AGO.	SETT 1/7	SETT 8/30	OTT
B&B/al giorno a persona	35	35	40	40	40	35	35
Mezza Pensione/al giorno a persona	NO	60	60	65	60	60	NO
Only room – Residenza/ a settimana x 2 persone	400	400	450	500	450	400	350
Only room – Residenza/ a settimana x 3 persone	450	450	500	550	500	450	400



**Particolare della veranda**



**Il bagno**

Sono compresi nel prezzo delle tre formule: acqua calda a fredda, gas, biancheria da letto e da bagno, cambio biancheria e pulizia approfondita appartamento ogni 4 giorni, rassettamento e pulizia ordinaria ogni 2 giorni nel B&B, giornaliera nella mezza pensione. Nella formula Residenza, il letto aggiuntivo prevede un costo di € 50 a settimana, come si desume dallo schema, e comprende indifferentemente il divano letto per persone adulte o un lettino culla per un bambino.

**Formule:** B&B, posto letto e colazione – HB, half board o mezza pensione, posto letto + colazione + cena – Only room-Residenza, solo appartamento senza colazione né cena. Sconti nelle formule B&B e Mezza pensione: gratis per i bambini da 0 a 2 anni, sconto del 50% per i bambini da 3 a 7 anni, sconto del 30% per i bambini da 8 a 11 anni

#### **Servizi:**

- wi fi in tutta la struttura
- cucina tipica locale anche per chi sta in regime di Only room e vuole cenare alcune volte, pagando da parte (€ 30 a persona)
- colazione tipica locale anche per chi sta in regime di Only room e vuole farla alcune volte, pagando da parte (€ 7 a persona)
- piccola biblioteca della Sardegna ed internazionale (gratis)
- mappa del territorio con i sentieri e punti di interesse (gratis)
- escursioni guidate a piedi sul Montalbo e sulle montagne marine con guida escursionistica (a pagamento)
- escursioni guidate in mountain bike con noleggio della stessa su richiesta, nel territorio di Siniscola dalle montagne alla fascia costiera con guida escursionistica (a pagamento) o selfguided con noleggio di gps Garmin con mappe precaricate

---

## Appartamenti bilocali Alinos

Gli appartamenti Bilocali Alinos sono ubicati nel corpo centrale della struttura agrituristica, sotto la terrazza ristorante. Dotati di cucina attrezzata-soggiorno, camera da letto, bagno, una bella veranda con vista verso il mare e la campagna sempre verde, sono spaziosi e con un arredamento sobrio, ideali per famiglie con bambini o coppie alla ricerca di tranquillità e discrezione.

### Appartamenti Alinos – Bilocali (4 posti letto max)

Camera da letto matrimoniale, zona cucina attrezzata con divano letto matrimoniale, bagno, veranda con vista sulla campagna e verso il mare, ubicati nel corpo centrale ed originario della struttura agrituristica.

Disposti su un piano rialzato, si accede attraverso una rampa di scale – 45 mq. circa  
Parcheggi auto immediatamente nei pressi degli appartamenti.

LISTINO APPARTAMENTI ALINOS BILOCALI	MAG.	GIU	LUG	AGO	SETT 1/7	SETT 8/30	OTT
B&B/al giorno a persona	35	35	40	40	40	35	35
Mezza Pensione/al giorno a persona	NO	60	60	65	60	60	NO
Only room – Residenza/ a settimana x 2 persone	400	400	450	500	450	400	400
Only room – Residenza/ a settimana x 3 persone	450	450	500	550	500	450	450
Only room – Residenza/ a settimana x 4 persone	500	500	550	600	550	500	500



Camera da letto



Cucina

Sono compresi nel prezzo delle tre formule: acqua calda a fredda, gas, biancheria da letto e da bagno, cambio biancheria e pulizia approfondita appartamento ogni 4 giorni, rassettamento e pulizia ordinaria ogni 2 giorni nel B&B, giornaliera nella mezza pensione. Nella formula Residenza, il letto aggiuntivo prevede un costo di € 50 a settimana, come si desume dallo schema, e comprende indifferentemente il divano letto per persone adulte o un lettino culla per un bambino.

**Formule:** B&B, posto letto e colazione – HB, half board o mezza pensione, posto letto + colazione + cena – Only room-Residenza, solo appartamento senza colazione né cena.



Sconti nelle formule B&B e Mezza pensione: gratis per i bambini da 0 a 2 anni, sconto del 50% per i bambini da 3 a 7 anni, sconto del 30% per i bambini da 8 a 11 anni

### **Servizi:**

- wi fi in tutta la struttura
- cucina tipica locale anche per chi sta in regime di Only room e vuole cenare alcune volte, pagando da parte (€ 30 a persona)
- colazione tipica locale anche per chi sta in regime di Only room e vuole farla alcune volte, pagando da parte (€ 7 a persona)
- piccola biblioteca della Sardegna ed internazionale (gratis)
- mappa del territorio con i sentieri e punti di interesse (gratis)
- escursioni guidate a piedi sul Montalbo e sulle montagne marine con guida escursionistica (a pagamento)
- escursioni guidate in mountain bike con noleggio della stessa su richiesta, nel territorio di Siniscola dalle montagne alla fascia costiera con guida escursionistica (a pagamento) o selfguided con noleggio di gps Garmin con mappe precaricate

---

### **Appartamenti bilocali Caramare**

Gli appartamenti Caramare sono i più recenti, ubicati nella parte alta dell'agriturismo, sono impreziositi da una vista del mare sottostante davvero spettacolare. Riuniti in blocchi di due appartamenti, sono dotati ognuno di camera da letto matrimoniale, zona giorno con cucina, il bagno, una veranda spaziosa con vista mare dove trascorrere buona parte della giornata. Ideali per famiglie e per coppie alla ricerca di tranquillità e di relax.

### **Appartamenti Caramare – Bilocali (4 posti letto max)**

Camera da letto matrimoniale, zona cucina attrezzata con divano letto matrimoniale, bagno, veranda con vista sulla campagna e verso il mare, ubicati sulla collina in posizione panoramica a 30 e 50 metri dal corpo centrale ed originario della struttura agrituristica e sono composti da diversi blocchi di due unità-appartamenti ognuno,. La prima fascia partendo dal basso è composta da un blocco di appartamenti Type 2 Caramare, mentre quella più in alto compone l'altro blocco della stessa tipologia. Disposti al piano terreno, ogni appartamento ha una superficie utile di 40 mq. circa  
Parcheggio auto da 2 a 20 metri circa a seconda dell'appartamento.

LISTINO APPARTAMENTI CARAMARE	MAG	GIU	LUG	AGO	SETT 1/7	SETT 8/30	OTT
B&B/al giorno a persona	35	35	40	45	40	35	35
Mezza Pensione/al giorno a persona	NO	60	65	70	65	60	NO
Only room – Residenza/ a settimana x 2 persone	450	450	500	600	500	450	450
Only room – Residenza/ a settimana x 3 persone	500	500	550	650	550	500	500
Only room – Residenza/ a settimana x 4 persone	550	550	600	700	600	550	550



**Esterno**



**Camera da letto**

Sono compresi nel prezzo delle tre formule: acqua calda a fredda, gas, biancheria da letto e da bagno, cambio biancheria e pulizia approfondita appartamento ogni 4 giorni, rassettamento e pulizia ordinaria ogni 2 giorni nel B&B, giornaliera nella mezza pensione. Nella formula Residenza, il letto aggiuntivo prevede un costo di € 50 a settimana, come si desume dallo schema, e comprende indifferentemente il divano letto per persone adulte o un lettino culla per un bambino.

**Formule:** B&B, posto letto e colazione – HB, half board o mezza pensione, posto letto + colazione + cena – Only room-Residenza, solo appartamento senza colazione né cena. Sconti nelle formule B&B e Mezza pensione: gratis per i bambini da 0 a 2 anni, sconto del 50% per i bambini da 3 a 7 anni, sconto del 30% per i bambini da 8 a 11 anni

### **Servizi:**

- wi fi in tutta la struttura
- cucina tipica locale anche per chi sta in regime di Only room e vuole cenare alcune volte, pagando da parte (€ 30 a persona)
- colazione tipica locale anche per chi sta in regime di Only room e vuole farla alcune volte, pagando da parte (€ 7 a persona)
- piccola biblioteca della Sardegna ed internazionale (gratis)
- mappa del territorio con i sentieri e punti di interesse (gratis)
- escursioni guidate a piedi sul Montalbo e sulle montagne marine con guida escursionistica (a pagamento)
- escursioni guidate in mountain bike con noleggio della stessa su richiesta, nel territorio di Siniscola dalle montagne alla fascia costiera con guida escursionistica (a pagamento) o selfguided con noleggio di gps Garmin con mappe precaricate

---

### **Appartamenti e Camera Suite Prètas uso singola**

Sia la Camera Suite Prètas che gli appartamenti possono essere dati in modalità singola. In ogni tipologia sono presenti: camera da letto matrimoniale, zona cucina attrezzata con divano letto matrimoniale (ad esclusione della Camera Suite Prètas), bagno, veranda con vista sulla campagna e verso il mare.

Parcheggio auto da 2 a 20 metri circa a seconda della tipologia

B&B on camera suite prètas uso singola/al giorno	45	45	50	60	45	45
B&B on bilocale Lizos uso singola/al giorno	50	50	55	65	50	50
B&B on monolocale Alinos uso singola/al giorno	50	50	55	65	50	50
B&B on bilocale Alinos uso singola/al giorno	55	55	60	70	55	55
B&B on bilocale Caramare uso singola/al giorno	60	60	65	75	60	60
Mezza Pensione on room suite pretas uso singola/ al giorno	NO	65	70	80	65	NO
Mezza Pensione on bilocale Lizos uso singola/ al giorno	NO	70	75	85	70	NO
Mezza Pensione on monolocale Alinos uso singola/ al giorno	NO	70	75	85	70	NO
Mezza Pensione on bilocale Alinos uso singola/ al giorno	NO	75	75	90	75	NO
Mezza Pensione in bilocale Caramare uso singola/ al giorno	NO	80	85	95	80	NO

Sono compresi nel prezzo delle tre formule: acqua calda a fredda, gas, biancheria da letto e da bagno, cambio biancheria e pulizia approfondita appartamento ogni 4 giorni, rassettamento e pulizia ordinaria ogni 2 giorni nel B&B, giornaliera nella mezza pensione.

**Formule:** B&B, posto letto e colazione – HB, half board o mezza pensione, posto letto + colazione + cena – Only room-Residenza, solo appartamento senza colazione né cena.

#### **Servizi:**

- wi fi in tutta la struttura
- cucina tipica locale anche per chi sta in regime di Only room e vuole cenare alcune volte, pagando da parte (€ 30 a persona)
- colazione tipica locale anche per chi sta in regime di Only room e vuole farla alcune volte, pagando da parte (€ 7 a persona)
- piccola biblioteca della Sardegna ed internazionale (gratis)
- mappa del territorio con i sentieri e punti di interesse (gratis)
- escursioni guidate a piedi sul Montalbo e sulle montagne marine con guida escursionistica (a pagamento)
- escursioni guidate in mountain bike con noleggio della stessa su richiesta, nel territorio di Siniscola dalle montagne alla fascia costiera con guida escursionistica (a pagamento) o selfguided con noleggio di gps Garmin con mappe precaricate

---

#### **Azienda Agrituristica Punta Lizzu**

Loc. Ofricatu – SS 125  
 km 255+500 08029 Siniscola – Santa Lucia  
 T 0784 819196 M 339 1077654  
 Puntalizzu.com / info@puntalizzu.com